

УТВЕРЖДАЮ

Директор

ГБУК РО «Археологического  
музея-заповедника «Танаис»

Перевозчиков В.И.

14 мая 2024 г.



## ПАСПОРТ ДОСТУПНОСТИ объекта социальной инфраструктуры (ОСИ) N3

Объект: музей исторического костюма

Адрес: 346813, Ростовская область, Мясниковский район, х. Недвиговка

Название организации: государственное бюджетное учреждение культуры Ростовской области «Археологический музей-заповедник «Танаис»

х. Недвиговка

2024 год

1

## 1. Общие сведения об объекте

### 1.1. Наименование (вид) объекта

Музей исторического костюма

### 1.2. Адрес объекта :346813,

Мясниковский район Ростовской обл., х.Недвиговка

### 1.3. Сведения о размещении объекта:

- отдельно стоящее здание 1 этаж, 64,1 кв. м

### 1.4. Год постройки здания 1968, последнего капитального ремонта \_\_\_\_\_

### 1.5. Дата предстоящих плановых ремонтных работ: капитального - при наличии финансирования

## Сведения об организации, расположенной на объекте

### 1.6. Название организации (учреждения) (полное юридическое наименование – Государственное бюджетное учреждение культуры Ростовской области

«Археологический музей-заповедник «Танаис»

(ГБУК РО «Археологический музей-заповедник «Танаис»)

### 1.7. Юридический адрес организации (учреждения)

346813,Россия,Мясниковский район Ростовской обл., х.Недвиговка

### 1.8. Основание для пользования объектом :оперативное управление

### 1.9. Форма собственности - Государственная

### 1.10. Территориальная принадлежность- региональная

### 1.11. Вышестоящая организация- Министерство культуры Ростовской области

### 1.12. Адрес вышестоящей организации, другие координаты: 344002,г.Ростов-на-Дону,ул.Московская,51/пер.Соборный,15

## 2. Характеристика деятельности организации на объекте (по обслуживанию населения)

### 2.1. Сфера деятельности – образование и культура

### 2.2. Виды оказываемых услуг:

Культурно-просветительские

### 2.3. Форма оказания услуг: на объекте

### 2.4. Категории обслуживаемого населения по возрасту: все возрастные категории

### 2.5. Категории обслуживаемых инвалидов: инвалиды, передвигающиеся на коляске, инвалиды с нарушениями опорно-двигательного аппарата; нарушениями слуха

### 2.6. Плановая мощность: посещаемость (количество обслуживаемых в день), вместимость, пропускная способность \_\_\_\_\_ 136 \_\_\_\_\_

### 2.7. Участие в исполнении ИПР инвалида, ребенка-инвалида (да, нет) \_нет

## 3. Состояние доступности объекта

### 3.1. Путь следования к объекту пассажирским транспортом

Электропоезд «Ростов-на-Дону-Таганрог», ост. «Танаис»

Автобус №458 от ост. «Центральный рынок»(г.Ростов-на-Дону)до ост. «Танаис»

наличие адаптированного пассажирского транспорта к объекту:

нет

### 3.2. Путь к объекту от ближайшей остановки пассажирского транспорта:

#### 3.2.1. Расстояние до объекта от остановки транспорта 100 м

#### 3.2.2. Время движения (пешком) 2 мин.

3.2.3. Наличие выделенного от проезжей части пешеходного пути:

нет

3.2.4. Перекрестки: нерегулируемые

3.2.5. Информация на пути следования к объекту:

визуальная

3.2.6. Перепады высоты на пути: подъем при движении от остановки электропоезда

Их обустройство для инвалидов на коляске: нет

3.3. Организация доступности объекта для инвалидов - форма обслуживания <\*>

№ п/п	Категория инвалидов (вид нарушения)	Вариант организации доступности объекта (формы обслуживания) <*>
1	Все категории инвалидов и МГН	
	в том числе инвалиды:	
2	передвигающиеся на креслах-колясках	А
3	с нарушениями опорно-двигательного аппарата	А
4	с нарушениями зрения	-
5	с нарушениями слуха	А
6	с нарушениями умственного развития	-

-----

3.4. Состояние доступности основных структурно-функциональных зон

№ п/п	Основные структурно-функциональные зоны	Состояние доступности, в том числе для основных категорий инвалидов <***>
1	Территория, прилегающая к зданию (участок)	ДЧ-В
2	Вход (входы) в здание	ДП-В
3	Путь (пути) движения внутри здания (в т.ч. пути эвакуации)	ДП-В
4	Зона целевого назначения здания (целевого посещения объекта)	ДП-В
5	Санитарно-гигиенические помещения	-
6	Система информации и связи (на всех зонах)	ДП-В
7	Пути движения к объекту (от остановки автобуса)	ДЧ-В

Эта оценка дается в случае соответствия нормативным требованиям (как досягаемости и безопасности, так и информативности и комфорта) по варианту "А" всех 6 функциональных зон - но для отдельных категорий инвалидов: с нарушениями опорно-двигательного аппарата (о), для передвигающихся на кресле-коляске (к), для инвалидов с нарушениями зрения (с), для инвалидов с нарушениями слуха (г) либо для инвалидов с нарушениями умственного развития (у).

-----

3.5. ИТОГОВОЕ ЗАКЛЮЧЕНИЕ о состоянии доступности ОСИ: ДП-В

#### 4. Управленческое решение

##### 4.1. Рекомендации по адаптации основных структурных элементов объекта

N п/п	Основные структурно-функциональные зоны объекта	Рекомендации по адаптации объекта (вид работы) <*>
1	Территория, прилегающая к зданию (участок)	индивидуальное решение с ТСР
2	Вход (входы) в здание	-
3	Путь (пути) движения внутри здания (в т.ч. пути эвакуации)	-
4	Зона целевого назначения здания (целевого посещения объекта)	-
5	Санитарно-гигиенические помещения	-----
6	Система информации на объекте (на всех зонах)	-
7	Пути движения к объекту (от остановки транспорта)	индивидуальное решение с ТСР
8	Все зоны и участки	-

##### 4.2. Период проведения работ

При наличии финансирования

в рамках исполнения : Акта обследования от 14.05.2024 г.

(указывается наименование документа: программы, плана)

4.3. Ожидаемый результат (по состоянию доступности) после выполнения работ по адаптации : ДП-В

Оценка результата исполнения программы, плана (по состоянию доступности) \_\_ДП-В

4.4. Для принятия решения, требуется согласование с вышестоящей организацией

4.5. Информация размещена (обновлена) на Карте доступности субъекта Российской Федерации : [www.zhit-vmeste.ru](http://www.zhit-vmeste.ru)

#### 5. Особые отметки

Паспорт сформирован на основании:

1. Акта обследования объекта: N акта 2 от "14" мая 2024 г.

2. Анкеты.

УТВЕРЖДАЮ  
Директор  
ГБУК РО «Археологического  
музея-заповедника «Танаис»



Червозчиков В.И.  
"14" мая 2024 г.

АКТ ОБСЛЕДОВАНИЯ  
объекта социальной инфраструктуры  
К ПАСПОРТУ ДОСТУПНОСТИ ОСИ  
N 3

Ростовская область  
Мясниковский район

"14" мая 2024 г.

1. Общие сведения об объекте

- 1.1. Наименование (вид) объекта Музей исторического костюма
- 1.2. Адрес объекта 346813,  
Мясниковский район Ростовской обл., х.Недвиговка
- 1.3. Сведения о размещении объекта:  
- отдельно стоящее здание : 1 этаж, 64,1 кв. м
- 1.4. Год постройки здания 1968, последнего капитального ремонта \_\_\_\_\_
- 1.5. Дата предстоящих плановых ремонтных работ: текущего при наличии финансирования, капитального: при наличии финансирования,
- 1.6. Название организации (учреждения) (полное юридическое наименование - согласно Уставу, краткое наименование) Государственное бюджетное учреждение культуры Ростовской области «Археологический музей-заповедник «Танаис» (ГБУК РО «Археологический музей-заповедник «Танаис»)
- 1.7. Юридический адрес организации (учреждения) 346813, Россия, Мясниковский район Ростовской обл., х.Недвиговка

2. Характеристика деятельности организации на объекте

Дополнительная информация: культурно-просветительская

3. Состояние доступности объекта

- 3.1. Путь следования к объекту пассажирским транспортом (описать маршрут движения с использованием пассажирского транспорта)  
Электропоезд «Ростов-на-Дону-Таганрог», ост. «Танаис»  
Автобус №156 от ост. «Центральный рынок»(г.Ростов-на-Дону)до ост. «Танаис», наличие адаптированного пассажирского транспорта к объекту :нет
- 3.2. Путь к объекту от ближайшей остановки пассажирского транспорта:
  - 3.2.1. Расстояние до объекта от остановки транспорта 100 м
  - 3.2.2. Время движения (пешком) 2 мин.
  - 3.2.3. Наличие выделенного от проезжей части пешеходного пути : нет
  - 3.2.4. Перекрестки: нерегулируемые
  - 3.2.5. Информация на пути следования к объекту: визуальная

3.2.6. Перепады высоты на пути: есть, на пути от остановки электропоезда -подъем

Их обустройство для инвалидов на коляске: нет

3.3. Организация доступности объекта для инвалидов - форма обслуживания:

N п/п	Категория инвалидов (вид нарушения)	Вариант организации доступности объекта (формы обслуживания) <*>
1	Все категории инвалидов и МГН в том числе инвалиды:	-
2	передвигающиеся на креслах-колясках	A
3	с нарушениями опорно-двигательного аппарата	A
4	с нарушениями зрения	-
5	с нарушениями слуха	A
6	с нарушениями умственного развития	-

<\*> Указывается один из вариантов: "А", "Б", "ДУ", "ВНД".

3.4. Состояние доступности основных структурно-функциональных зон:

N п/п	Основные структурно-функциональные зоны	Состояние доступности, в том числе для основных категорий инвалидов <*>	Приложение	
			N на плане	N фото
1	Территория, прилегающая к зданию (участок)	ДЧ-В		
2	Вход (входы) в здание	ДП-В		
3	Путь (пути) движения внутри здания (в т.ч. пути эвакуации)	ДП-В		
4	Зона целевого назначения здания (целевого посещения объекта)	ДП-В		
5	Санитарно-гигиенические помещения	-----		
6	Система информации и связи (на всех зонах)	ДП-В		
7	Пути движения к объекту (от остановки транспорта)	ДЧ-В		

<\*> Указывается: ДП-В - доступно полностью всем; ДП-И (К, О, С, Г, У) - доступно полностью избирательно (указать категории инвалидов); ДЧ-В - доступно частично всем; ДЧ-И (К, О, С, Г, У) - доступно частично избирательно (указать категории инвалидов); ДУ - доступно условно, ВНД - недоступно.

3.5. ИТОГОВОЕ ЗАКЛЮЧЕНИЕ о состоянии доступности ОСИ: ДЧ-В (К, О, С, Г, У) - доступно частично избирательно

4. Управленческое решение (проект)

#### 4.1. Рекомендации по адаптации основных структурных элементов объекта:

N п/п	Основные структурно-функциональные зоны объекта	Рекомендации по адаптации объекта (вид работы) <*>
1	Территория, прилегающая к зданию (участок)	индивидуальное решение с ТСП
2	Вход (входы) в здание	-
3	Путь (пути) движения внутри здания (в т.ч. пути эвакуации)	-
4	Зона целевого назначения здания (целевого посещения объекта)	-
5	Санитарно-гигиенические помещения	-
6	Система информации на объекте (на всех зонах)	-
7	Пути движения к объекту (от остановки транспорта)	индивидуальное решение с ТСП
8	Все зоны и участки	-

В связи с предстоящим строительством новых выставочных помещений и сносом данного здания

-----  
<\*> Указывается один из вариантов (видов работ): не нуждается; ремонт (текущий, капитальный); индивидуальное решение с ТСП; технические решения невозможны - организация альтернативной формы обслуживания.

4.2. Период проведения работ \_\_ при наличии финансирования в рамках исполнения Акта обследования №3 от 14.05.2024 г.

4.3. Ожидаемый результат (по состоянию доступности) после выполнения работ по адаптации : Доступно всем

Оценка результата исполнения программы, плана (по состоянию доступности) ДП-В

4.4. Для принятия решения:

4.4.1. Согласование на Комиссии : не требуется \_

4.4.2. Согласование работ с надзорными органами (в сфере проектирования и строительства, архитектуры, охраны памятников, другое - указать):  
не требуется \_

4.4.3. Техническая экспертиза; разработка проектно-сметной документации : требуется

4.4.4. Согласование с вышестоящей организацией (собственником объекта): требуется

4.7. Информация может быть размещена (обновлена) на Карте доступности субъекта Российской Федерации \_ [www.zhit-vmeste.ru](http://www.zhit-vmeste.ru)  
(наименование сайта, портала)

#### 5. Особые отметки

#### ПРИЛОЖЕНИЯ:

Результаты обследования:

- |  |         |
|--|---------|
| 1. Территории, прилегающей к объекту       | на 1 л. |
| 2. Входа (входов) в здание                 | на 1 л. |
| 3. Путей движения в здании                 | на 1 л. |
| 4. Зоны целевого назначения объекта        | на 1 л. |
| 5. Санитарно-гигиенических помещений       | на 1 л. |
| 6. Системы информации (и связи) на объекте | на 1 л. |

Поэтажные планы, паспорт БТИ : есть на \_1\_ л.

Другое (в том числе дополнительная информация о путях движения к объекту)

---

---

Рабочая группа

Гл.инженер

Скнарин Александр Владимирович

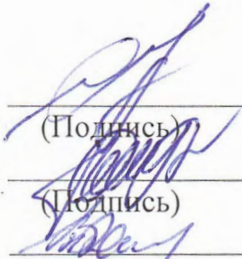
(Должность, Ф.И.О.)

Заведующий ОПМФГОТ Заболотских Наталья Викторовна

(Должность, Ф.И.О.)

Заведующий ХТО Харыбин Виктор Николаевич

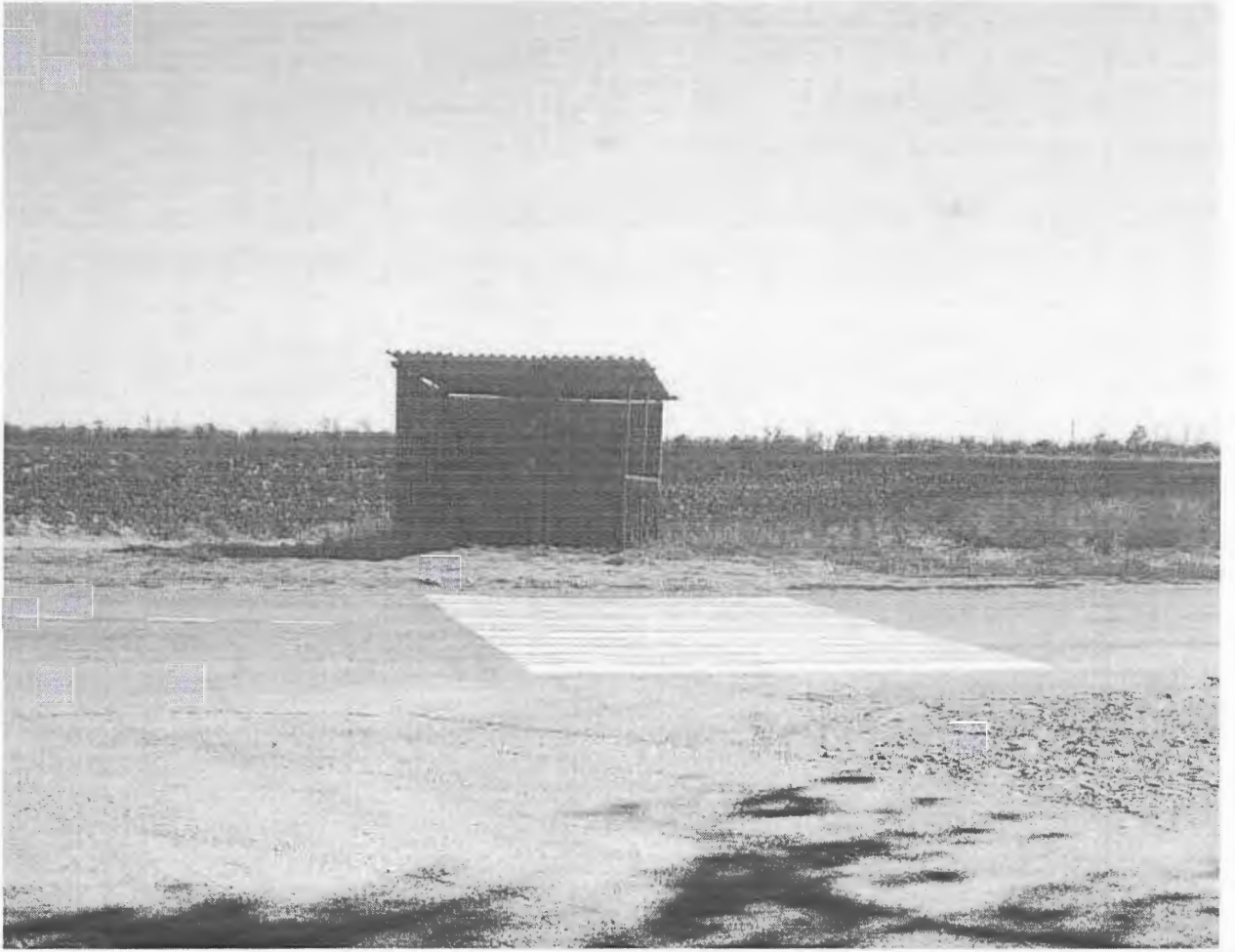
(Должность, Ф.И.О.)



(Подпись)

(Подпись)

(Подпись)







МУЗЕЙ РАБОТАЕТ: С 9.00 ДО 17.00  
БЕЗ ПЕРЕРЫВОВ И ВЫХОДНЫХ

MUSEUM  
OF HISTORICAL COSTUME  
MUSEUM WORKING HOURS: FROM 9.00 TO 17.00  
NO BREAKS AND DAYS OFF

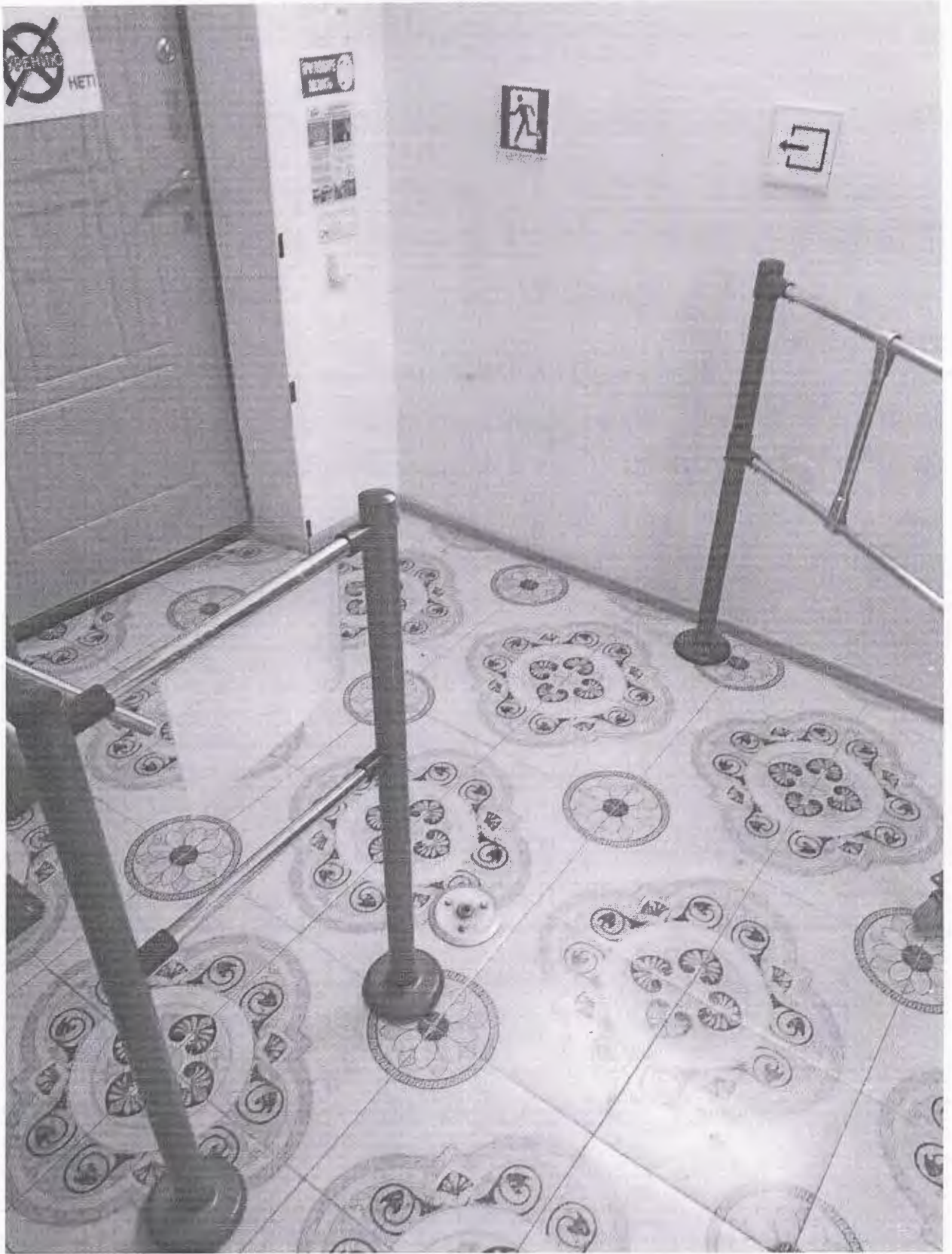
МИНИСТЕРСТВО КУЛЬТУРЫ РОСТОВСКОЙ ОБЛАСТИ  
ГОСУДАРСТВЕННОЕ БЮДЖЕТНОЕ УЧРЕЖДЕНИЕ КУЛЬТУРЫ  
РОСТОВСКОЙ ОБЛАСТИ  
«АРХЕОЛОГИЧЕСКИЙ МУЗЕЙ-ЗАПОВЕДНИК «ТАНАИС»

## МУЗЕЙ ИСТОРИЧЕСКОГО КОСТЮМА

РАБОТАЕТ: С 9.00 ДО 17.00  
БЕЗ ПЕРЕРЫВОВ И ВЫХОДНЫХ



Музей исторического костюма  
г. Таганштан, ул. Мухоморова, д. 1  
Тел: 863 42 21 111  
E-mail: info@tanais.ru



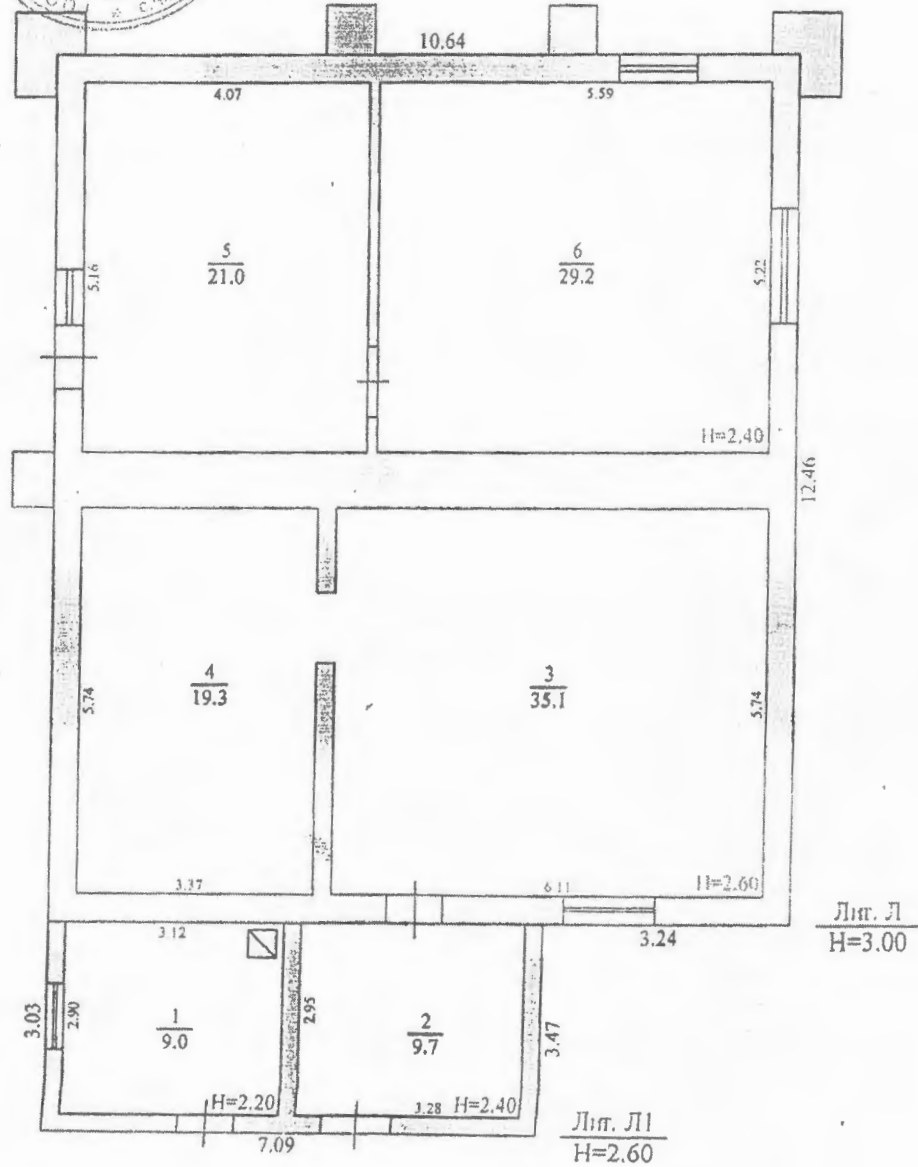




РТИ 13.05.2009г.

Изменения учтены:

1. Учтена новая комната: №6 лит. Л.
  2. Введена перегородка в ком. №5 лит. Л.
  3. Учтены: окно в ком. №6 лит. Л., 2 дверных проема в ком. №5 лит. Л., изменения размеров оконных проемов в ком. №5, 6 лит. Л.
  4. Сведены печи в ком. №3 лит. Л., ком. №1 лит. Л1.
  5. Учтено изменение площади ком. №1 лит. Л1, ком. №3, 5 лит. Л.
  6. Учтен газовый прибор в ком. №1 лит. Л1.
- тех.эксп. Тохтамышев М.М.



Машинковский филиал	
Государственное университетского предприятия	кв. _____
технической администрации Ростовской	№ _____
ПЛАН СТРОЕНИЯ	
Замочная окрестность	
х. Кудыко	М 1:100
_____	литер _____
_____	Подпись _____
15.05.09	Тохтамышев М. М.
02.06.09	Хасановичи С. Рогов
02.06.09	Березин И. С.

к Акту обследования ОСИ к паспорту доступности ОСИ № 3 от «14»мая 2024 г.

**I Результаты обследования:**  
**1. Территории, прилегающей к зданию (участка)**

## Музея исторического костюма

Наименование объекта, адрес

№ п/п	Наименование функционально-планировочного элемента	Наличие элемента			Выявленные нарушения и замечания		Работы по адаптации объектов	
		есть/нет	№ на плане	№ фото	Содержание	Значимо для инвалида (категория)	Содержание	Виды работ
1.1	Вход (входы) на территорию	Нет	-	2	К зданию примыкает центральная аллея	-	Требуется устройство твердого покрытия	-
1.2	Путь (пути) движения на территории	Есть		1,2	тротуар из тырсы и буга		Требуется устройство твердого покрытия	
1.3	Лестница (наружная)	нет	-	-	-	-	-	-
1.4	Пандус (наружный)	есть	-	-	-	-	-	-
1.5	Автостоянка и парковка	есть		-	-	-	-	-
	ОБЩИЕ требования к зоне				Не соответствует нормам		-	

**III Заключение по зоне:**

Наименование структурно-функциональной зоны	Состояние доступности* (к пункту 3.4 Акта обследования ОСИ)	Приложение		Рекомендации по адаптации (вид работы)** к пункту 4.1 Акта обследования ОСИ
		№ на плане	№ фото	
Путь (пути) движения на территории	ДЧ-В	-		индивидуальное решение с ТСР

\* указывается: ДП-В - доступно полностью всем; ДП-И (К, О, С, Г, У) – доступно полностью избирательно (указать категории инвалидов); ДЧ-В - доступно частично всем; ДЧ-И (К, О, С, Г, У) – доступно частично избирательно (указать категории инвалидов); ДУ - доступно условно, ВНД - недоступно

\*\*указывается один из вариантов: не нуждается; ремонт (текущий, капитальный); индивидуальное решение с ТСР; технические решения невозможны – организация альтернативной формы обслуживания

Комментарий к заключению: \_\_\_\_\_ соответствует нормам \_\_\_\_\_

**I Результаты обследования:**

**2. Входа (входов) в здание**

Музея исторического костюма

Наименование объекта, адрес

№ п/п	Наименование функционально-планировочного элемента	Наличие элемента			Выявленные нарушения и замечания		Работы по адаптации объектов	
		есть/нет	№ на плане	№ фото	Содержание	Значимо для инвалида (категория)	Содержание	Виды работ
2.1	Лестница (наружная)	нет	-	-	-	-	--	-
2.2	Пандус (наружный)	нет	-	-	-	-	-	--
2.3	Входная площадка (перед дверью)	нет	-	-	-	-	-	-
2.4	Дверь (входная)	Есть	-	-	-	-	-	-
2.5	Тамбур	есть	-	-	-	-	-	-
	ОБЩИЕ требования к зоне				соответствует нормам			

**III Заключение по зоне:**

Наименование структурно-функциональной зоны	Состояние доступности* (к пункту 3.4 Акта обследования ОСИ)	Приложение		Рекомендации по адаптации (вид работы)** к пункту 4.1 Акта обследования ОСИ
		№ на плане	№ фото	
Входная площадка (перед дверью)	ДП-В			-
Дверь (входная)	ДП-В			-

\* указывается: **ДП-В** - доступно полностью всем; **ДП-И** (К, О, С, Г, У) – доступно полностью избирательно (указать категории инвалидов); **ДЧ-В** - доступно частично всем; **ДЧ-И** (К, О, С, Г, У) -- доступно частично избирательно (указать категории инвалидов); **ДУ** - доступно условно, **ВНД** - недоступно

\*\*указывается один из вариантов: не нуждается; ремонт (текущий, капитальный); индивидуальное решение с ТСР; технические решения невозможны – организация альтернативной формы обслуживания

Комментарий к заключению: \_\_\_\_\_ соответствует нормам \_\_\_\_\_

**I Результаты обследования:**  
**3. Пути (путей) движения внутри здания (в т.ч. путей эвакуации)**

Музей исторического костюма  
Наименование объекта, адрес

№ п/п	Наименование функционально-планировочного элемента	Наличие элемента			Выявленные нарушения и замечания		Работы по адаптации объектов	
		есть/нет	№ на плане	№ фото	Содержание	Значимо для инвалида (категория)	Содержание	Виды работ
3.1	Коридор (вестибюль, зона ожидания, галерея, балкон)	нет	-	-	-	-	-	-
3.2	Лестница (внутри здания)	нет	-	-	-	-	-	-
3.3	Пандус (внутри здания)	нет	-	-	-	-	-	-
3.4	Лифт пассажирский (или подъемник)	нет	-	-	-	-	-	-
3.5	Дверь	есть	-	-	-	-	-	-
3.6	Пути эвакуации (в т.ч. зоны безопасности)	нет	-	-	-	-	-	-
	ОБЩИЕ требования к зоне	есть	-	-	соответствует нормам	-	-	-

**III Заключение по зоне:**

Наименование структурно-функциональной зоны	Состояние доступности* (к пункту 3.4 Акта обследования ОСИ)	Приложение		Рекомендации по адаптации (вид работы)** к пункту 4.1 Акта обследования ОСИ
		№ на плане	№ фото	
Дверь	ДП-В			текущий

\* указывается: ДП-В - доступно полностью всем; ДП-И (К, О, С, Г, У) - доступно полностью избирательно (указать категории инвалидов); ДЧ-В - доступно частично всем; ДЧ-И (К, О, С, Г, У) - доступно частично избирательно (указать категории инвалидов); ДУ - доступно условно, ВНД - недоступно

\*\*указывается один из вариантов: не нуждается; ремонт (текущий, капитальный); индивидуальное решение с ТСР; технические решения невозможны – организация альтернативной формы обслуживания

Комментарий к заключению: доступно частично всем

**I Результаты обследования:****4. Зоны целевого назначения здания (целевого посещения объекта)****Музея исторического костюма**

Наименование объекта, адрес

№ п/п	Наименование функционально-планировочного элемента	Наличие элемента			Выявленные нарушения и замечания			Работы по адаптации объектов	
		есть/нет	№ на плане	№ фото	Содержание	Значимо для инвалида (категория)	Содержание	Виды работ	
4.1	Кабинетная форма обслуживания	нет	-	-	-	-	-	-	
4.2	Зальная форма обслуживания	нет	-	-	-	-	-	-	
4.3	Прилавочная форма обслуживания	нет	--	-	-	-	-	-	-
4.4	Форма обслуживания с перемещением по маршруту	есть							
4.5	Кабина индивидуального обслуживания	нет	-	-	-	-	-	-	-
	ОБЩИЕ требования к зоне				Соответствует нормам				

**II Заключение по зоне:**

Наименование структурно-функциональной зоны	Состояние доступности* (к пункту 3.4 Акта обследования ОСИ)	Приложение		Рекомендации по адаптации (вид работы)** к пункту 4.1 Акта обследования ОСИ
		№ на плане	№ фото	
Форма обслуживания с перемещением по маршруту	ДП-В			-

\* указывается: ДП-В - доступно полностью всем; ДП-И (К, О, С, Г, У) - доступно полностью избирательно (указать категории инвалидов); ДЧ-В - доступно частично всем; ДЧ-И (К, О, С, Г, У) - доступно частично избирательно (указать категории инвалидов); ДУ - доступно условно, ВНД - недоступно

\*\*указывается один из вариантов: не пуждается; ремонт (текущий, капитальный); индивидуальное решение с ТСР; технические решения невозможны – организация альтернативной формы обслуживания

Комментарий к заключению: \_\_\_\_\_ доступно всем \_\_\_\_\_

**I Результаты обследования:**  
**5. Санитарно-гигиенических помещений**  
**Музея исторического костюма**  
Наименование объекта, адрес

№ п/п	Наименование функционально-планировочного элемента	Наличие элемента			Выявленные нарушения и замечания		Работы по адаптации объектов	
		есть/нет	№ на плане	№ фото	Содержание	Значимо для инвалида (категория)	Содержание	Виды работ
5.1	Туалетная комната	нет	-	-	-	-	-	-
5.2	Душевая/ванная комната	нет	-	-	-	-	-	-
5.3	Бытовая комната (гардеробная)	нет	-	-	-	-	-	-
	ОБЩИЕ требования к зоне	нет	-	-	-	-	-	-

**II. Заключение по зоне:**

Наименование структурно-функциональной зоны	Состояние доступности* (к пункту 3.4 Акта обследования ОСИ)	Приложение		Рекомендации по адаптации (вид работы)** к пункту 4.1 Акта обследования ОСИ
		№ на плане	№ фото	
все	-			Имеется отдельностоящий туалет (адаптирован)

\* указывается: **ДП-В** - доступно полностью всем; **ДП-И** (К, О, С, Г, У) – доступно полностью избирательно (указать категории инвалидов); **ДЧ-В** - доступно частично всем; **ДЧ-И** (К, О, С, Г, У) – доступно частично избирательно (указать категории инвалидов); **ДУ** - доступно условно, **ВНД** - недоступно

\*\*указывается один из вариантов: не нуждается; ремонт (текущий, капитальный); индивидуальное решение с ТСР; технические решения невозможны – организация альтернативной формы обслуживания

Комментарий к заключению: \_\_\_\_\_ соответствует нормам \_\_\_\_\_

**I Результаты обследования:**  
**6. Системы информации на объекте**  
Музей исторического костюма  
Наименование объекта, адрес

№ п/п	Наименование функционально-планировочного элемента	Наличие элемента			Выявленные нарушения и замечания		Работы по адаптации объектов	
		есть/нет	№ на плане	№ фото	Содержание	Значимо для инвалида (категория)	Содержание	Виды работ
6.1	Визуальные средства	есть			-		-	
6.2	Акустические средства	есть						
6.3	Тактильные средства	есть						
	ОБЩИЕ требования к зоне	есть						

**II Заключение по зоне:**

Наименование структурно-функциональной зоны	Состояние доступности* (к пункту 3.4 Акта обследования ОСИ)	Приложение		Рекомендации по адаптации (вид работы)** к пункту 4.1 Акта обследования ОСИ
		№ на плане	№ фото	
	ДП-В			

\* указывается: **ДП-В** - доступно полностью всем; **ДП-И** (К, О, С, Г, У) – доступно полностью избирательно (указать категории инвалидов); **ДЧ-В** - доступно частично всем; **ДЧ-И** (К, О, С, Г, У) – доступно частично избирательно (указать категории инвалидов); **ДУ** - доступно условно, **ВНД** - недоступно

\*\*указывается один из вариантов: не нуждается; ремонт (текущий, капитальный); индивидуальное решение с ТСР; технические решения невозможны – организация альтернативной формы обслуживания

Комментарий

к заключению: \_\_\_\_\_ соответствует нормам \_\_\_\_\_

УТВЕРЖДАЮ

Директор  
ГБУК РО «Археологического  
Музея-заповедника «Танаис»  
Перевозчиков В.И.

14 мая 2024г.



АНКЕТА

(информация об объекте социальной инфраструктуры)  
К ПАСПОРТУ ДОСТУПНОСТИ ОСИ  
N 3

1. Общие сведения об объекте

- 1.1. Наименование (вид) объекта  
Музей исторического костюма
- 1.2. Адрес объекта :346813,  
Мясниковский район Ростовской обл., х.Недвиговка
- 1.3. Сведения о размещении объекта:  
- отдельно стоящее здание 1 этаж, 64,1 кв. м  
- часть здания \_\_\_\_\_ этажей (или на \_\_\_\_\_ этаже), \_\_\_\_\_
- 1.4. Год постройки здания 1968, последнего капитального ремонта  
\_\_\_\_\_
- 1.5. Дата предстоящих плановых ремонтных работ: текущего  
\_\_\_\_\_,  
капитального \_\_\_\_\_

**Сведения об организации, расположенной на объекте**

- 1.6. Название организации (учреждения) (полное юридическое наименование -Государственное бюджетное учреждение культуры Ростовской области «Археологический музей-заповедник «Танаис»  
(ГБУК РО «Археологический музей-заповедник «Танаис»)
- 1.7. Юридический адрес организации (учреждения)  
346813,Россия,Мясниковский район Ростовской обл., х.Недвиговка
- 1.8. Основание для пользования объектом :оперативное управление
- 1.9. Форма собственности - Государственная
- 1.10. Территориальная принадлежность- региональная
- 1.11. Вышестоящая организация- Министерство культуры Ростовской области
- 1.12. Адрес вышестоящей организации, другие координаты:  
344002, г. Ростов-на-Дону, ул.Московская, 51/пер.Соборный, 15

2. Характеристика деятельности организации на объекте

- 2.1. Сфера деятельности - образование и культура
- 2.2. Виды оказываемых услуг: Культурно-просветительские
- 2.3. Форма оказания услуг: на объекте
- 2.4. Категории обслуживаемого населения по возрасту: все возрастные категории
- 2.5. Категории обслуживаемых инвалидов: инвалиды, передвигающиеся на коляске, инвалиды с нарушениями опорно-двигательного аппарата; нарушениями слуха
- 2.6. Плановая мощность: посещаемость (количество обслуживаемых в день), вместимость, пропускная способность: 136
- 2.7. Участие в исполнении ИПР инвалида, ребенка-инвалида (да, нет) нет

3. Состояние доступности объекта для инвалидов

и других маломобильных групп населения (МГН)

3.1. Путь следования к объекту пассажирским транспортом  
Электropоезд «Ростов-на-Дону-Таганрог», ост. «Танаис»  
Автобус №458 от ост. «Центральный рынок» (г. Ростов-на-Дону) до ост. «Танаис»

наличие адаптированного пассажирского транспорта к объекту:

нет

3.2. Путь к объекту от ближайшей остановки пассажирского транспорта:

3.2.1. Расстояние до объекта от остановки транспорта 10 м

3.2.2. Время движения (пешком) 2 мин.

3.2.3. Наличие выделенного от проезжей части пешеходного пути:

нет

3.2.4. Перекрестки: нерегулируемые

3.2.5. Информация на пути следования к объекту:

визуальная

3.2.6. Перепады высоты на пути: подъем при движении от остановки электропоезда

Их обустройство для инвалидов на коляске: нет

3.3. Организация доступности объекта для инвалидов - форма обслуживания <\*>

№ п/п	Категория инвалидов (вид нарушения)	Вариант организации доступности объекта (формы обслуживания) <*>
1	Все категории инвалидов и МГН	
	в том числе инвалиды:	
2	передвигающиеся на креслах-колясках	А
3	с нарушениями опорно-двигательного аппарата	А
4	с нарушениями зрения	-
5	с нарушениями слуха	А
6	с нарушениями умственного развития	-

-----

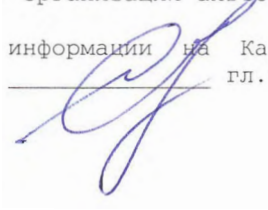
4. Управленческое решение (предложения по адаптации основных структурных элементов объекта)

№ п/п	Основные структурно-функциональные зоны объекта	Рекомендации по адаптации объекта (вид работы) <*>
1	Территория, прилегающая к зданию (участок)	индивидуальное решение с ТСП
2	Вход (входы) в здание	-
3	Путь (пути) движения внутри здания (в т.ч. пути эвакуации)	-
4	Зона целевого назначения здания (целевого посещения объекта)	-
5	Санитарно-гигиенические помещения	-----
6	Система информации на объекте (на всех зонах)	-
7	Пути движения к объекту (от остановки транспорта)	индивидуальное решение с

		ТСР
8	Все зоны и участки	-

-----  
<\*> Указывается один из вариантов (видов работ): не нуждается; ремонт (текущий, капитальный); индивидуальное решение с ТСР; технические решения невозможны - организация альтернативной формы обслуживания.

Размещение информации на Карте доступности субъекта Российской Федерации согласовано \_\_\_\_\_ гл.инженер Скнарин А.В.



Пронумеровано  
и списано

25.06.2016

