

1. Общие сведения об объекте

1.1. Наименование (вид) объекта

Раскоп городища «Танаис»

1.2. Адрес объекта :346813,

Мясниковский район Ростовской обл., х.Недвиговка

1.3. Сведения о размещении объекта:

Объект культурного наследия под открытым небом, осмотр с пешеходного помоста

1.4. Год постройки здания 300 до РХ, последнего капитального ремонта _____

1.5. Дата предстоящих плановых ремонтных работ: текущего _ при наличии финансирования _, капитального при наличии финансирования

Сведения об организации, расположенной на объекте

1.6. Название организации (учреждения) (полное юридическое наименование –Государственное бюджетное учреждение культуры Ростовской области «Археологический музей-заповедник «Танаис»

(ГБУК РО «Археологический музей-заповедник «Танаис»)

1.7. Юридический адрес организации (учреждения)

346813,Россия,Мясниковский район Ростовской обл., х.Недвиговка

1.8. Основание для пользования объектом :оперативное управление

1.9. Форма собственности - Государственная

1.10. Территориальная принадлежность- региональная

1.11. Вышестоящая организация- Министерство культуры Ростовской области

1.12. Адрес вышестоящей организации, другие координаты 344002,г.Ростов-на-Дону,ул.Московская,51/пер.Соборный,15

2. Характеристика деятельности организации на объекте

(по обслуживанию населения)

2.1. Сфера деятельности –образование и культура

2.2. Виды оказываемых услуг:

Культурно-просветительские

2.3. Форма оказания услуг: на объекте

2.4. Категории обслуживаемого населения по возрасту: все возрастные категории

2.5. Категории обслуживаемых инвалидов: инвалиды, передвигающиеся на коляске, инвалиды с нарушениями опорно-двигательного аппарата;

нарушениями слуха

2.6. Плановая мощность: посещаемость (количество обслуживаемых в день), вместимость, пропускная способность __300__

2.7. Участие в исполнении ИПР инвалида, ребенка-инвалида (да, нет) __нет

3. Состояние доступности объекта

3.1. Путь следования к объекту пассажирским транспортом

Электропоезд «Ростов-на-Дону-Таганрог», ост. «Танаис»

Автобус №458 от ост. «Центральный рынок»(г.Ростов-на-Дону)до ост. «Танаис»

наличие адаптированного пассажирского транспорта к объекту: нет

3.2. Путь к объекту от ближайшей остановки пассажирского транспорта:

3.2.1. Расстояние до объекта от остановки транспорта 10 м

3.2.2. Время движения (пешком) 2,5 мин.

3.2.3. Наличие выделенного от проезжей части пешеходного пути: нет

3.2.4. Перекрестки: нерегулируемые; регулируемые, со звуковой

сигнализацией, таймером; нет

3.2.5. Информация на пути следования к объекту: визуальная

3.2.6. Перепады высоты на пути: подъем при движении от остановки электропоезда

Их обустройство для инвалидов на коляске: нет

3.3. Организация доступности объекта для инвалидов - форма обслуживания :помост вокруг раскопа<*>

N п/п	Категория инвалидов (вид нарушения)	Вариант организации доступности объекта (формы обслуживания) <*>
1	Все категории инвалидов и МГН	
	в том числе инвалиды:	
2	передвигающиеся на креслах-колясках	A
3	с нарушениями опорно-двигательного аппарата	A
4	с нарушениями зрения	-
5	с нарушениями слуха	A
6	с нарушениями умственного развития	-

3.4. Состояние доступности основных структурно-функциональных зон

N п/п	Основные структурно-функциональные зоны	Состояние доступности, в том числе для основных категорий инвалидов <*>
1	Территория, прилегающая к зданию (участок)	ДЧ-В
2	Вход (входы) в здание	ДП-В
3	Путь (пути) движения внутри здания (в т.ч. пути эвакуации)	ДП-В
4	Зона целевого назначения здания (целевого посещения объекта)	ДП-В
5	Санитарно-гигиенические помещения	---
6	Система информации и связи (на всех зонах)	ДП-В
7	Пути движения к объекту (от остановки автобуса)	ДЧ-В

3.5. ИТОГОВОЕ ЗАКЛЮЧЕНИЕ о состоянии доступности ОСИ: ДЧ-В

4. Управленческое решение

4.1. Рекомендации по адаптации основных структурных элементов объекта

N п/п	Основные структурно-функциональные зоны объекта	Рекомендации по адаптации объекта (вид работы) <*>
1	Территория, прилегающая к зданию (участок)	индивидуальное решение с ТСР
2	Вход (входы) в здание	-
3	Путь (пути) движения внутри здания (в т.ч. пути эвакуации)	-

4	Зона целевого назначения здания (целевого посещения объекта)	-
5	Санитарно-гигиенические помещения	-
6	Система информации на объекте (на всех зонах)	-
7	Пути движения к объекту (от остановки транспорта)	индивидуальное решение с ТСР
8	Все зоны и участки	-

4.2. Период проведения работ при наличии финансирования

в рамках исполнения Акта обследования №4 от 14.05.2024г.

4.3. Ожидаемый результат (по состоянию доступности) после выполнения работ по адаптации: доступен всем

Оценка результата исполнения программы, плана (по состоянию доступности): ДП-В

4.4. Для принятия решения, не требуется согласование.

4.5. Информация размещена (обновлена) на Карте доступности субъекта Российской Федерации [www/zhit-vmeste.ru](http://www.zhit-vmeste.ru)

5. Особые отметки

Паспорт сформирован на основании:

1. Акта обследования объекта: №4 от "14" мая 2024 г.

УТВЕРЖДАЮ
Директор
ГБУК РО «Археологического
музея-заповедника «Танаис»
Перевозчиков В.И.
2024г.



АКТ ОБСЛЕДОВАНИЯ
объекта социальной инфраструктуры
К ПАСПОРТУ ДОСТУПНОСТИ ОСИ
N 4

Ростовская область
Мясниковский район

"14" мая 2024г.

1. Общие сведения об объекте

- 1.1. Наименование (вид) объекта Раскоп городища «Танаис»
- 1.2. Адрес объекта 346813, Мясниковский район Ростовской обл., х.Недвиговка
- 1.3. Сведения о размещении объекта: объект культурного наследия под открытым небом
- 1.4. Год постройки смотрового помоста 2012, последнего капитального ремонта _____
- 1.5. Дата предстоящих плановых ремонтных работ: текущего _ при наличии финансирования, капитального : при наличии финансирования
- 1.6. Название организации (учреждения) (полное юридическое наименование - согласно Уставу, краткое наименование) Государственное бюджетное учреждение культуры Ростовской области «Археологический музей-заповедник «Танаис» (ГБУК РО «Археологический музей-заповедник «Танаис»)
- 1.7. Юридический адрес организации (учреждения) 346813.Россия,Мясниковский район Ростовской обл., х.Недвиговка

2. Характеристика деятельности организации на объекте

Дополнительная информация : культурно-просветительская

3. Состояние доступности объекта

- 3.1. Путь следования к объекту пассажирским транспортом (описать маршрут движения с использованием пассажирского транспорта)
Электропоезд «Ростов-на-Дону-Таганрог», ост. «Танаис»
Автобус №458 от ост. «Центральный рынок»(г.Ростов-на-Дону)до ост. «Танаис»,наличие адаптированного пассажирского транспорта к объекту :нет
- 3.2. Путь к объекту от ближайшей остановки пассажирского транспорта:
 - 3.2.1. Расстояние до объекта от остановки транспорта 10 м
 - 3.2.2. Время движения (пешком) 2,5 мин.
 - 3.2.3. Наличие выделенного от проезжей части пешеходного пути : нет
 - 3.2.4. Перекрестки: нерегулируемые
 - 3.2.5. Информация на пути следования к объекту: визуальная
 - 3.2.6. Перепады высоты на пути: есть, на пути от остановки электропоезда -подъем

Их обустройство для инвалидов на коляске: нет

3.3. Организация доступности объекта для инвалидов - форма обслуживания:

№ п/п	Категория инвалидов (вид нарушения)	Вариант организации доступности объекта (формы обслуживания) <*>
1	Все категории инвалидов и МГН	
	в том числе инвалиды:	
2	передвигающиеся на креслах-колясках	А
3	с нарушениями опорно-двигательного аппарата	А
4	с нарушениями зрения	-
5	с нарушениями слуха	А
6	с нарушениями умственного развития	-

<*> Указывается один из вариантов: "А", "Б", "ДУ", "ВНД".

3.4. Состояние доступности основных структурно-функциональных зон:

№ п/п	Основные структурно-функциональные зоны	Состояние доступности, в том числе для основных категорий инвалидов <***>	Приложение	
			№ на плане	№ фото
1	Территория, прилегающая к зданию (участок)	ДЧ-В		
2	Вход (входы) в здание	ДП-В		
3	Путь (пути) движения внутри здания (в т.ч. пути эвакуации)	ДП-В		
4	Зона целевого назначения здания (целевого посещения объекта)	ДП-В		
5	Санитарно-гигиенические помещения	-----		
6	Система информации и связи (на всех зонах)	ДП-В		
7	Пути движения к объекту (от остановки транспорта)	ДЧ-В		

<***> Указывается: ДП-В - доступно полностью всем; ДП-И (К, О, С, Г, У) - доступно полностью избирательно (указать категории инвалидов); ДЧ-В - доступно частично всем; ДЧ-И (К, О, С, Г, У) - доступно частично избирательно (указать категории инвалидов); ДУ - доступно условно, ВНД - недоступно.

3.5. ИТОГОВОЕ ЗАКЛЮЧЕНИЕ о состоянии доступности ОСИ: ДП-В

4. Управленческое решение (проект)

4.1. Рекомендации по адаптации основных структурных элементов объекта:

№ п/п	Основные структурно-функциональные зоны объекта	Рекомендации по адаптации объекта (вид работы) <*>
1	Территория, прилегающая к зданию	индивидуальное решение с ТСР

	(участок)	
2	Вход (входы) в здание	
3	Путь (пути) движения внутри здания (в т.ч. пути эвакуации)	-
4	Зона целевого назначения здания (целевого посещения объекта)	-
5	Санитарно-гигиенические помещения	-
6	Система информации на объекте (на всех зонах)	-
7	Пути движения к объекту (от остановки транспорта)	индивидуальное решение с ТСП
8	Все зоны и участки	-

<*> Указывается один из вариантов (видов работ): не нуждается; ремонт (текущий, капитальный); индивидуальное решение с ТСП; технические решения невозможны - организация альтернативной формы обслуживания.

4.2. Период проведения работ : при наличии финансирования в рамках исполнения Акта обследования №_4 от 14.05.2024

4.3. Ожидаемый результат (по состоянию доступности) после выполнения работ по адаптации : доступно всем _____

Оценка результата исполнения программы, плана (по состоянию доступности) ДП-В

4.4. Для принятия решения требуется, не требуется (нужное подчеркнуть):

4.4.1. Согласование на Комиссии : не требуется _____
(наименование Комиссии по координации деятельности в сфере обеспечения доступной среды жизнедеятельности для инвалидов и других МГН)

4.4.2. Согласование работ с надзорными органами (в сфере проектирования и строительства, архитектуры, охраны памятников, другое - указать):
не требуется _____

4.7. Информация может быть размещена (обновлена) на Карте доступности субъекта Российской Федерации _www/zhit-vmeste/ru
(наименование сайта, портала)

5. Особые отметки

ПРИЛОЖЕНИЯ:

Результаты обследования:

- | | |
|--|----------|
| 1. Территории, прилегающей к объекту | на 1 л. |
| 2. Входа (входов) в здание | на 1 л. |
| 3. Путей движения в здании | на 1 л. |
| 4. Зоны целевого назначения объекта | на 1 л. |
| 5. Санитарно-гигиенических помещений | на 1 л. |
| 6. Системы информации (и связи) на объекте | на _1 л. |

Поэтажные планы, паспорт БТИ : нет.

Другое (в том числе дополнительная информация о путях движения к объекту)

Рабочая группа

Гл. инженер

Скнарин Александр Владимирович

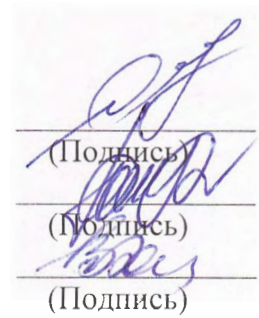
(Должность, Ф.И.О.)

Заведующий ОПМФГОТ Заболотских Наталья Викторовна

(Должность, Ф.И.О.)

Заведующий ХТО Харыбин Виктор Николаевич

(Должность, Ф.И.О.)



(Подпись)

(Подпись)

(Подпись)

I Результаты обследования:**1. Территории, прилегающей к зданию (участка)**

Раскоп городища «Тапаис»

Наименование объекта, адрес

№ п/п	Наименование функционально-планировочного элемента	Наличие элемента			Выявленные нарушения и замечания		Работы по адаптации объектов	
		есть/нет	№ на плане	№ фото	Содержание	Значимо для инвалида (категория)	Содержание	Виды работ
1.1	Вход (входы) на территорию	Нет	-	4	Аллея подходит к мосту, ведущему на пандус помоста	-	-	-
1.2	Путь (пути) движения на территории	Есть		1-4	Аллея из тырсы		Требуется твердое покрытие	
1.3	Лестница (наружная)	нет	-	-	-	-	-	-
1.4	Пандус (наружный)	есть	-	5	Соответствует нормам	-	-	-
1.5	Автостоянка и парковка	нет		-	-	-	-	-
	ОБЩИЕ требования к зоне				доступно частично всем		индивидуальное решение с ТСП	-

II Заключение по зоне:

Наименование структурно-функциональной зоны	Состояние доступности* (к пункту 3.4 Акта обследования ОСИ)	Приложение		Рекомендации по адаптации (вид работы)** к пункту 4.1 Акта обследования ОСИ
		№ на плане	№ фото	
Путь (пути) движения на территории	ДЧ-В	-	-	индивидуальное решение с ТСП

* указывается: ДП-В - доступно полностью всем; ДП-И (К, О, С, Г, У) – доступно полностью избирательно (указать категории инвалидов); ДЧ-В - доступно частично всем; ДЧ-И (К, О, С, Г, У) – доступно частично избирательно (указать категории инвалидов); ДУ - доступно условно, ВНД - недоступно

**указывается один из вариантов: не нуждается; ремонт (текущий, капитальный); индивидуальное решение с ТСП; технические решения невозможны – организация альтернативной формы обслуживания

Комментарий к заключению: _____ доступно частично всем _____

**I Результаты обследования:
2. Входа (входов) в здание**

Раскоп городища «Танаис»
Наименование объекта, адрес

№ п/п	Наименование функционально-планировочного элемента	Наличие элемента			Выявленные нарушения и замечания		Работы по адаптации объектов	
		есть/нет	№ на плане	№ фото	Содержание	Значимо для инвалида (категория)	Содержание	Виды работ
2.1	Лестница (наружная)	нет	-	-	-	-	--	-
2.2	Пандус (наружный)	есть	-	-	Соответствует нормам	-	-	--
2.3	Входная площадка (перед дверью)	нет	-	-	-	-	-	-
2.4	Дверь (входная)	нет	-	-	-	-	-	-
2.5	Тамбур	нет	-	-	-	-	-	-
	ОБЩИЕ требования к зоне				Соответствует нормам		-	

III Заключение по зоне:

Наименование структурно-функциональной зоны	Состояние доступности* (к пункту 3.4 Акта обследования ОСИ)	Приложение		Рекомендации по адаптации (вид работы)** к пункту 4.1 Акта обследования ОСИ
		№ на плане	№ фото	
Пандус (наружный)	ДП-В			-

* указывается: ДП-В - доступно полностью всем; ДП-И (К, О, С, Г, У) – доступно полностью избирательно (указать категории инвалидов); ДЧ-В - доступно частично всем; ДЧ-И (К, О, С, Г, У) – доступно частично избирательно (указать категории инвалидов); ДУ - доступно условно, ВНД - недоступно
 **указывается один из вариантов: не нуждается; ремонт (текущий, капитальный); индивидуальное решение с ТСР; технические решения невозможны – организация альтернативной формы обслуживания

Комментарий к заключению: _____ Соответствует нормам _____

I Результаты обследования:

3. Пути (путей) движения внутри здания (в т.ч. путей эвакуации)

Раскоп городища «Танаис»

Наименование объекта, адрес

№ п/п	Наименование функционально-планировочного элемента	Наличие элемента			Выявленные нарушения и замечания		Работы по адаптации объектов	
		есть/нет	№ на плане	№ фото	Содержание	Значимо для инвалида (категория)	Содержание	Виды работ
3.1	Коридор (вестибюль, зона ожидания, галерея, балкон)	нет	-	-	-	-	-	-
3.2	Лестница (внутри здания)	нет	-	-	-	-	-	-
3.3	Пандус (внутри здания)	нет	-	-	-	-	-	-
3.4	Лифт пассажирский (или подъемник)	нет	-	-	-	-	-	-
3.5	Дверь	нет	-	-	-	-	-	-
3.6	Пути эвакуации (в т.ч. зоны безопасности)	нет	-	-	-	-	-	-
	ОБЩИЕ требования к зоне	-	-	-	-	-	-	-

III Заключение по зоне:

Наименование структурно-функциональной зоны	Состояние доступности* (к пункту 3.4 Акта обследования ОСИ)	Приложение		Рекомендации по адаптации (вид работы)** к пункту 4.1 Акта обследования ОСИ
		№ на плане	№ фото	
-	-		-	-

* указывается: **ДП-В** - доступно полностью всем; **ДП-И** (К, О, С, Г, У) – доступно полностью избирательно (указать категории инвалидов); **ДЧ-В** - доступно частично всем; **ДЧ-И** (К, О, С, Г, У) – доступно частично избирательно (указать категории инвалидов); **ДУ** - доступно условно, **ВНД** - недоступно

**указывается один из вариантов: не нуждается; ремонт (текущий, капитальный); индивидуальное решение с ТСР; технические решения невозможны – организация альтернативной формы обслуживания

Комментарий к заключению: _____ Соответствует нормам _____

к Акту обследования ОСИ к паспорту доступности ОСИ № 4 от «14» мая 2024 г

I Результаты обследования:**4. Зоны целевого назначения здания (целевого посещения объекта)**

Раскоп городища «Танаис»

Наименование объекта, адрес

№ п/п	Наименование функционально-планировочного элемента	Наличие элемента			Выявленные нарушения и замечания		Работы по адаптации объектов	
		есть/нет	№ на плане	№ фото	Содержание	Значимо для инвалида (категория)	Содержание	Виды работ
4.1	Кабинетная форма обслуживания	нет	-	-	-	-	-	
4.2	Зальная форма обслуживания	нет	-	-	-	-	-	
4.3	Прилавочная форма обслуживания	нет	--	-	-	-	-	-
4.4	Форма обслуживания с перемещением по маршруту	есть			Соответствует нормам		-	-
4.5	Кабина индивидуально обслуживания	нет	-	-	-	-	-	-
	ОБЩИЕ требования к зоне				Соответствует нормам		-	-

II Заключение по зоне:

Наименование структурно-функциональной зоны	Состояние доступности* (к пункту 3.4 Акта обследования ОСИ)	Приложение		Рекомендации по адаптации (вид работы)** к пункту 4.1 Акта обследования ОСИ
		№ на плане	№ фото	
Форма обслуживания с перемещением по маршруту	ДП-В			-

* указывается: **ДП-В** - доступно полностью всем; **ДП-И** (К, О, С, Г, У) – доступно полностью избирательно (указать категории инвалидов); **ДЧ-В** - доступно частично всем; **ДЧ-И** (К, О, С, Г, У) – доступно частично избирательно (указать категории инвалидов); **ДУ** - доступно условно, **ВНД** - недоступно

**указывается один из вариантов: не нуждается; ремонт (текущий, капитальный); индивидуальное решение с ТСР; технические решения невозможны – организация альтернативной формы обслуживания

Комментарий к заключению: _____ Соответствует нормам _____

I Результаты обследования:
5. Санитарно-гигиенических помещений
Раскоп городища «Танаис»
Наименование объекта, адрес

№ п/п	Наименование функционально-планировочного элемента	Наличие элемента			Выявленные нарушения и замечания		Работы по адаптации объектов	
		есть/нет	№ на плане	№ фото	Содержание	Значимо для инвалида (категория)	Содержание	Виды работ
5.1	Туалетная комната	нет	-	-	-	-	-	-
5.2	Душевая/ванная комната	нет	-	-	-	-	-	-
5.3	Бытовая комната (гардеробная)	нет	-	-	-	-	-	-
	ОБЩИЕ требования к зоне	нет	-	-	-	-	-	-

II Заключение по зоне:

Наименование структурно-функциональной зоны	Состояние доступности* (к пункту 3.4 Акта обследования ОСИ)	Приложение		Рекомендации по адаптации (вид работы)** к пункту 4.1 Акта обследования ОСИ
		№ на плане	№ фото	
все	-			Имеется отдельностоящий туалет (адаптирован)

* указывается: **ДП-В** - доступно полностью всем; **ДП-И** (К, О, С, Г, У) – доступно полностью избирательно (указать категории инвалидов); **ДЧ-В** - доступно частично всем; **ДЧ-И** (К, О, С, Г, У) – доступно частично избирательно (указать категории инвалидов); **ДУ** - доступно условно, **ВНД** - недоступно

**указывается один из вариантов: не нуждается; ремонт (текущий, капитальный); индивидуальное решение с ТСП; технические решения невозможны организация альтернативной формы обслуживания

Комментарий к заключению: _____ Соответствует нормам _____

к Акту обследования ОСИ к паспорту доступности ОСИ № 4 от «14» мая 2024 г.

I Результаты обследования:
6. Системы информации на объекте
Раскоп городища «Танаис»
 Наименование объекта, адрес

№ п/п	Наименование функционально-планировочного элемента	Наличие элемента			Выявленные нарушения и замечания		Работы по адаптации объектов	
		есть/нет	№ на плане	№ фото	Содержание	Значимо для инвалида (категория)	Содержание	Виды работ
6.1	Визуальные средства	есть			-		-	
6.2	Акустические средства	есть			-			
6.3	Тактильные средства	есть						
	ОБЩИЕ требования к зоне	есть						

II Заключение по зоне:

Наименование структурно-функциональной зоны	Состояние доступности* (к пункту 3.4 Акта обследования ОСИ)	Приложение		Рекомендации по адаптации (вид работы)** к пункту 4.1 Акта обследования ОСИ
		№ на плане	№ фото	
	ДП-В			В связи с работой экскурсовода нет необходимости в доп. средствах адаптации

* указывается: ДП-В - доступно полностью всем; ДП-И (К, О, С, Г, У) – доступно полностью избирательно (указать категории инвалидов); ДЧ-В - доступно частично всем; ДЧ-И (К, О, С, Г, У) – доступно частично избирательно (указать категории инвалидов); ДУ - доступно условно, ВНД - недоступно

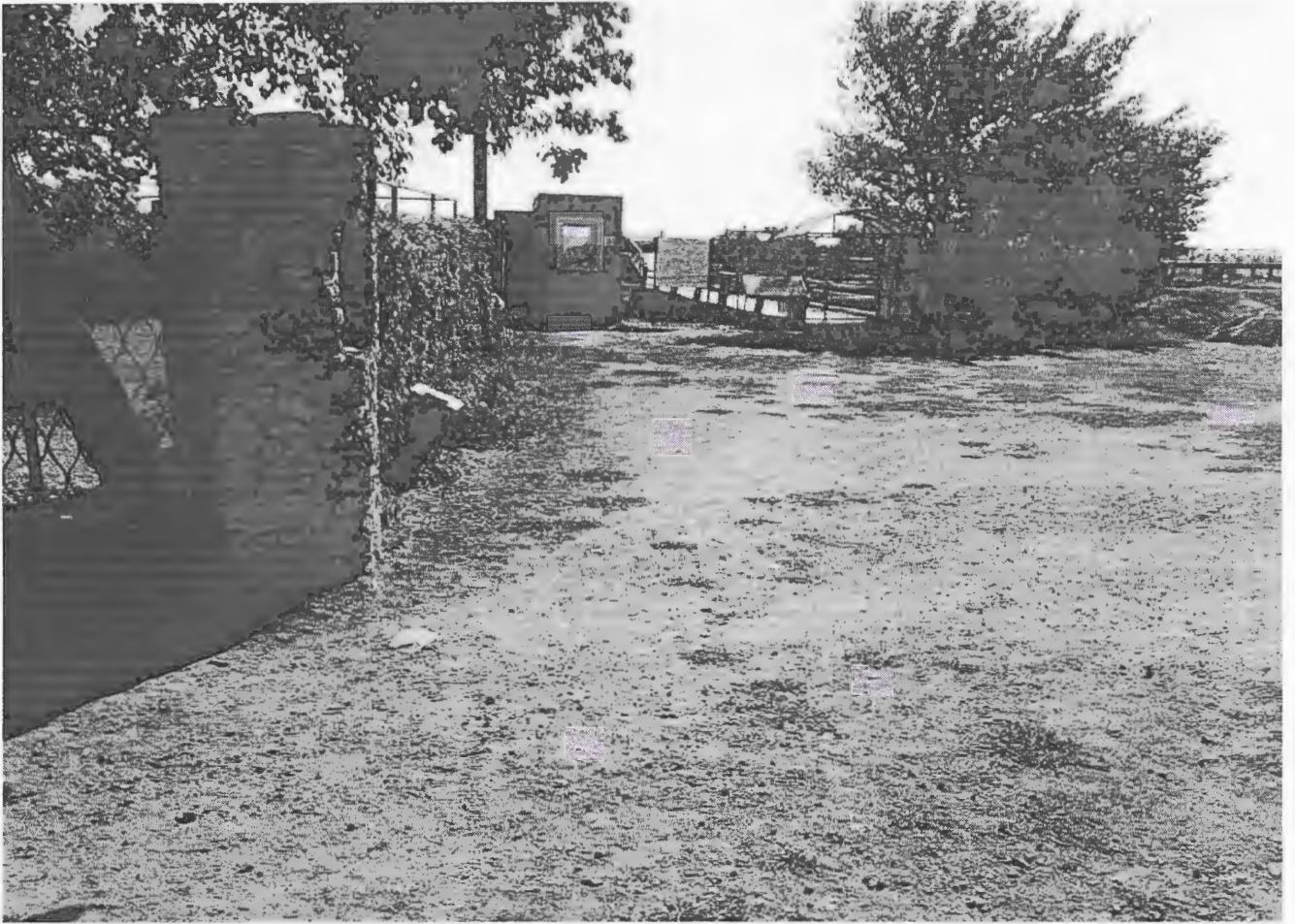
**указывается один из вариантов: не нуждается; ремонт (текущий, капитальный); индивидуальное решение с ТСР; технические решения невозможны – организация альтернативной формы обслуживания

Комментарий к заключению: _____ доступно всем _____

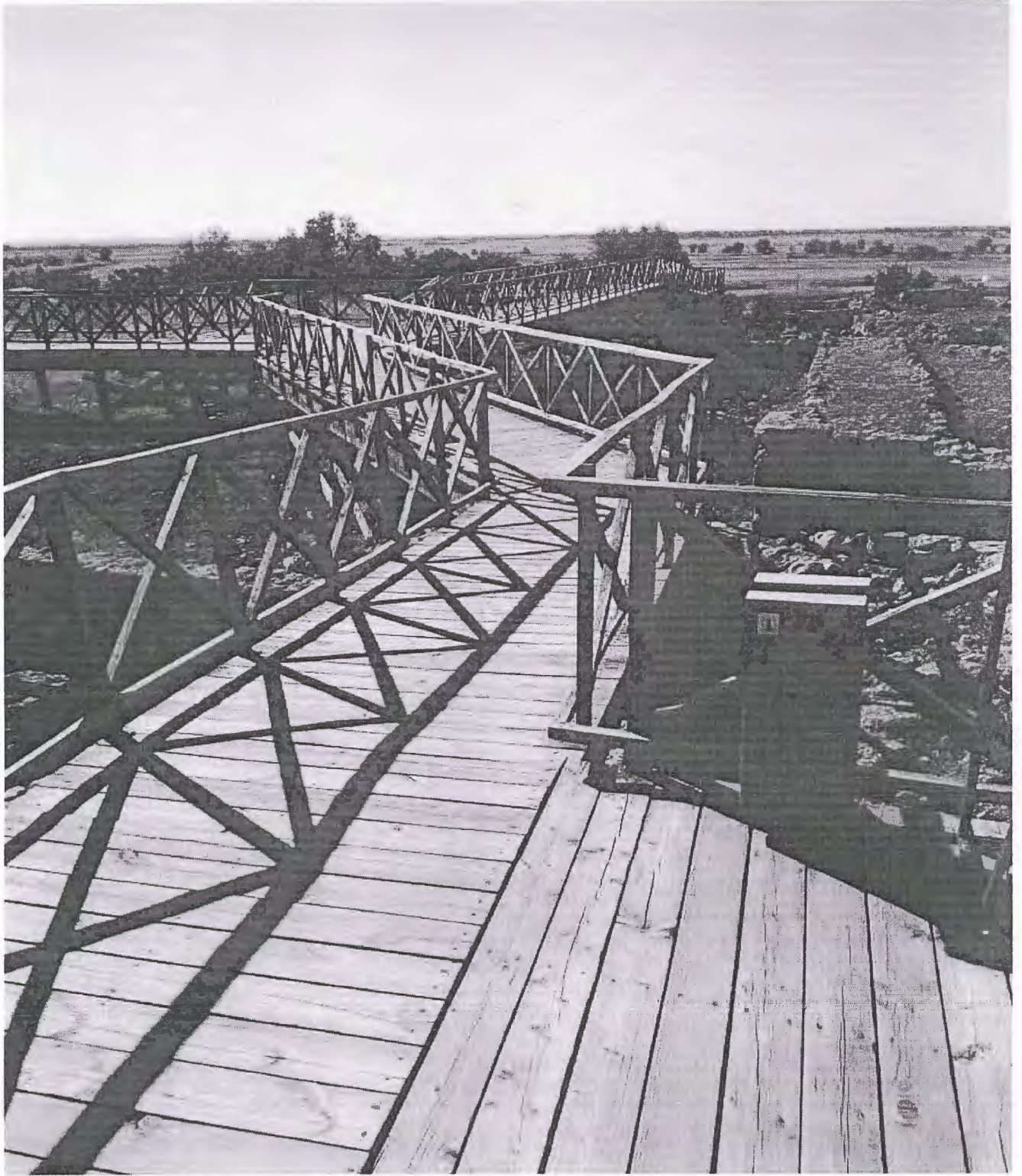












УТВЕРЖДАЮ
Директор
ГБУК РО «Археологического
музей-заповедника «Танаис»
Перевозчиков В.И.



2024 г.

АНКЕТА
(информация об объекте социальной инфраструктуры)
К ПАСПОРТУ ДОСТУПНОСТИ ОСИ

№ 4

1. Общие сведения об объекте

1.1. Наименование (вид) объекта

Раскоп городища «Танаис»

1.2. Адрес объекта :346813, Мясниковский район Ростовской обл., х.Недвиговка

1.3. Сведения о размещении объекта:

Объект культурного наследия под открытым небом, осмотр с пешеходного помоста

1.4. Год постройки здания 300 до РХ, последнего капитального ремонта _____

1.5. Дата предстоящих плановых ремонтных работ: текущего при наличии финансирования, капитального при наличии финансирования

Сведения об организации, расположенной на объекте

1.6. Название организации (учреждения) (полное юридическое наименование – Государственное бюджетное учреждение культуры Ростовской области «Археологический музей-заповедник «Танаис»

(ГБУК РО «Археологический музей-заповедник «Танаис»)

1.7. Юридический адрес организации (учреждения)

346813,Россия,Мясниковский район Ростовской обл., х.Недвиговка

1.8. Основание для пользования объектом :оперативное управление

1.9. Форма собственности - Государственная

1.10. Территориальная принадлежность- региональная

1.11. Вышестоящая организация- Министерство культуры Ростовской области

1.12. Адрес вышестоящей организации, другие координаты 344002,г.Ростов-на-Дону,ул.Московская,51/пер.Соборный,15

2. Характеристика деятельности организации на объекте

2.1. Сфера деятельности –образование и культура

2.2. Виды оказываемых услуг:

Культурно-просветительские

2.3. Форма оказания услуг: на объекте

2.4. Категории обслуживаемого населения по возрасту: все возрастные категории

2.5. Категории обслуживаемых инвалидов: инвалиды, передвигающиеся на коляске, инвалиды с нарушениями опорно-двигательного аппарата; нарушениями слуха

2.6. Плановая мощность: посещаемость (количество обслуживаемых в день), вместимость, пропускная способность 300_

2.7. Участие в исполнении ИПР инвалида, ребенка-инвалида (да, нет) _нет

3. Состояние доступности объекта для инвалидов и других маломобильных групп населения (МГН)

3.1. Путь следования к объекту пассажирским транспортом
 Электропоезд «Ростов-на-Дону-Таганрог», ост. «Танаис»
 Автобус №458 от ост. «Центральный рынок»(г.Ростов-на-Дону)до ост. «Танаис»
 наличие адаптированного пассажирского транспорта к объекту:

нет

3.2. Путь к объекту от ближайшей остановки пассажирского транспорта:

3.2.1. Расстояние до объекта от остановки транспорта 10 м

3.2.2. Время движения (пешком) 2мин.

3.2.3. Наличие выделенного от проезжей части пешеходного пути:

нет

3.2.4. Перекрестки: нерегулируемые; регулируемые, со звуковой сигнализацией, таймером; нет

3.2.5. Информация на пути следования к объекту:

визуальная

3.2.6. Перепады высоты на пути: подъем при движении от остановки электропоезда

Их обустройство для инвалидов на коляске: нет (_____)

3.3. Организация доступности объекта для инвалидов - форма обслуживания :помост вокруг раскопа<*>

№ п/п	Категория инвалидов (вид нарушения)	Вариант организации доступности объекта (формы обслуживания) <*>
1	Все категории инвалидов и МГН	
	в том числе инвалиды:	
2	передвигающиеся на креслах-колясках	А
3	с нарушениями опорно-двигательного аппарата	Λ
4	с нарушениями зрения	-
5	с нарушениями слуха	А
6	с нарушениями умственного развития	-

4. Управленческое решение (предложения по адаптации основных структурных элементов объекта)

№ п/п	Основные структурно-функциональные зоны объекта	Рекомендации по адаптации объекта (вид работы) <*>
1	Территория, прилегающая к зданию (участок)	индивидуальное решение с ТСР
2	Вход (входы) в здание	-
3	Путь (пути) движения внутри здания (в т.ч. пути эвакуации)	-
4	Зона целевого назначения здания (целевого посещения объекта)	-
5	Санитарно-гигиенические помещения	-----
6	Система информации на объекте (на всех зонах)	-

7	Пути движения к объекту (от остановки транспорта)	индивидуальное решение с ТСП
8	Все зоны и участки	-

<*> Указывается один из вариантов (видов работ): не нуждается; ремонт (текущий, капитальный); индивидуальное решение с ТСП; технические решения невозможны - организация альтернативной формы обслуживания.

Размещение информации на Карте доступности субъекта Российской Федерации согласовано _____ гл.инженер Скнарин А.В.

